

ARVAL, ACTEUR RESPONSABLE & ENGAGÉ POUR UNE MOBILITÉ DURABLE

#ARVALBEYOND

Rapport RSE 2022
ARVAL FRANCE



ARVAL
BNP PARIBAS GROUP

For the many journeys in life*

* Pour tous les trajets de la vie

ARVAL FRANCE / ACTEUR RESPONSABLE ET ENGAGÉ POUR UNE MOBILITÉ DURABLE

P.03 / ÉDITO de **Sarah Roussel**, Directrice Générale, Arval France

P.04 / **PRÉSENTATION** ARVAL FRANCE 2022

P.05 / LES PREUVES DE **NOTRE ENGAGEMENT**

P.06 / NOS **OBJECTIFS RSE**

P.07 / NOTRE **STRATÉGIE RSE**

P.08 / **NOTRE PILIER ÉCONOMIQUE**

P.14 / **NOTRE PILIER SOCIAL**

P.20 / **NOTRE PILIER CIVIQUE**

P.26 / **NOTRE PILIER ENVIRONNEMENTAL**

P.31 / TABLE DE CONCORDANCE / **NOS ENGAGEMENTS / ODD DE L'ONU**



ÉDITO / AVOIR UN IMPACT POSITIF SUR NOTRE ÉCOSYSTÈME



Le développement durable est au cœur des préoccupations d'Arval, acteur engagé en matière de mobilité et de transition énergétique.

Nous avons choisi de **nous mobiliser dans quatre domaines - économique, social, civique et environnemental** - qui constituent les quatre piliers de notre Responsabilité Sociétale d'Entreprise, et qui nous permettent d'apporter une contribution positive auprès de nos parties prenantes.

Après de nos clients tout d'abord, notre rôle est essentiel. Pour les accompagner dans tous les trajets du quotidien, nous leur proposons tout un ensemble de solutions et de services facilitant une mobilité décarbonée. Nous les conseillons et les encourageons ainsi à électrifier leurs flottes de véhicules et à utiliser des solutions de mobilité alternative.

Avec nos partenaires et fournisseurs de toute taille, nous développons des liens durables fondés sur une relation de confiance et des engagements communs et réciproques. Notre qualité de service en dépend et celle-ci est fondamentale pour une meilleure expérience clients et conducteurs.

Pour nos collaborateurs, dont nous valorisons toutes les différences, nous mettons en œuvre une politique volontariste, pour faire d'Arval un lieu où il fait bon travailler et où nos équipes RH et nos managers sont à l'écoute et facilitateurs, notamment en matière de formation et d'évolution de carrière.

Après de la Société, nous voulons que nos actions aient de l'impact, en particulier où Arval est majoritairement implanté, c'est-à-dire à Rueil-Malmaison, Lyon et Rennes. Dans notre ancrage local, nous soutenons des associations dans leur mission, notamment par le prêt gracieux de véhicules, et nous encourageons l'engagement volontaire de nos collaborateurs en milieu associatif.

Je suis convaincue que c'est en développant et en entretenant ces relations avec toutes nos parties prenantes dans un esprit de développement durable, qu'Arval sera en mesure d'avoir un impact positif sur son écosystème.

Ce rapport illustre les actions menées en 2022 dans notre démarche de Responsabilité Sociétale d'Entreprise.

Je vous en souhaite bonne lecture.

Sarah Roussel
Directrice Générale Arval France

+ 1 500

collaborateurs

au service des clients d'Arval

À travers

13

sites

dont 3 principaux :
Rueil-Malmaison, Rennes et Lyon

345 557

véhicules loués

à fin décembre 2022

82%

de nos collaborateurs

estiment qu'Arval est une entreprise
soucieuse de l'environnement
Enquête interne 2022

ARVAL, UN PARTENAIRE ENGAGÉ ET RESPONSABLE

Avec l'accélération du changement climatique, le développement durable n'a jamais été aussi important pour les acteurs de l'automobile et de la mobilité. Fort de trente ans d'expertise dans la location longue durée, Arval est partie prenante pour impulser un changement positif « pour tous les trajets de la vie ».

ACCOMPAGNER NOS CLIENTS DANS LEUR TRAJECTOIRE DE TRANSITION

Aujourd'hui, nous allons au-delà de la location longue durée de véhicules, en donnant accès à nos clients à de nouvelles solutions de mobilité durable. Au quotidien, nous mettons tout en œuvre pour agir en partenaire fiable et innovant pour façonner ensemble un avenir meilleur.

IMPULSER UNE CULTURE DE L'IMPACT POSITIF

Notre réussite est fondée sur l'engagement de nos équipes qui travaillent avec passion pour accomplir la promesse d'Arval au quotidien : offrir à tous ses clients des solutions flexibles pour rendre leurs trajets fluides et responsables. Notre responsabilité d'entreprise, en ligne avec les Objectifs de Développement Durable de l'ONU : engager nos collaborateurs à avoir un impact positif au quotidien.

NOTRE AMBITION : simplifier la mobilité.

Découvrez notre Raison d'Être en vidéo :



ARVAL FRANCE LES PREUVES DE NOTRE ENGAGEMENT

Des engagements qui ne se démentent pas au fil des ans

ECOVADIS

En février 2023, Arval a obtenu la certification Silver par l'organisme d'évaluation RSE EcoVadis.

Avec une note de 68/100, Arval se positionne dans le TOP 10% des entreprises les mieux notées dans son secteur.



GLOBAL COMPACT

En 2004, Arval a été la première société de location longue durée à signer le Pacte Mondial des Nations Unies. Aujourd'hui, les Objectifs de Développement Durable (ODD) des Nations Unies sont au cœur des activités d'Arval et son engagement est plus fort que jamais.

Fin avril 2022, Arval a décidé de confirmer son statut de membre actif en diffusant sa Communication sur le Progrès (COP) sur le site Global Compact des Nations Unies.

[Global Compact Arval](#)



NOUS SOUTENONS
LE PACTE MONDIAL

ISO 9001

Vingt-cinq ans qu'Arval France témoigne d'un système de management par la qualité reconnu par la norme ISO 9001. L'entreprise s'est, en effet, engagée à fournir des services de qualité conforme à l'exigence de son activité.

Depuis 1998, la certification ISO 9001 fournit la preuve de notre engagement au développement continu de notre efficacité et de notre qualité de service.



LABEL ALLIANCE

Titulaire depuis 2015 du Label Alliance, Arval agit au quotidien pour la diversité et l'égalité professionnelle entre les hommes et les femmes. En 2022, les labels Diversité et Égalité professionnelle Afnor ont été renouvelés pour une durée de quatre ans, une double labellisation qui est le fruit d'une mobilisation collective de toutes les équipes d'Arval en France.



HAPPYINDEX TRAINEES

Arval est labellisé HappyIndex®Trainees France, une distinction qui met en valeur le soin que l'entreprise porte à l'accueil, l'accompagnement et le management de ses stagiaires.



DEVENIR LEADER DE LA MOBILITÉ DURABLE

Un engagement de longue date, un avenir ambitieux

Avec le soutien du Groupe BNP Paribas, Arval démontre année après année sa capacité à proposer à ses clients des services personnalisés les plus adaptés à leurs besoins. En trois décennies, Arval a renforcé sa position d'acteur majeur du secteur de la mobilité, et influence positivement les habitudes de mobilité en innovant et collaborant avec ses partenaires.

Une détermination à avoir un impact positif sur les usages et la Société

Le développement durable est ancré dans la stratégie d'entreprise d'Arval. Nous concevons et déployons des solutions de mobilité pour des clients, salariés et conducteurs qui sont responsables. Cela implique d'adopter l'électrification, d'accélérer la transition vers les énergies plus vertueuses, de faire preuve de pédagogie pour favoriser l'adoption des nouveaux usages, de proposer des services faciles d'utilisation et d'anticiper les attentes de demain.

Notre ambition est claire. Nous voulons impacter positivement la Société et démontrer qu'en tant qu'entreprise de services nous pouvons être partie prenante des enjeux du secteur.

NOS OBJECTIFS RSE ARVAL BEYOND

NOS OBJECTIFS À FIN 2025

ACCOMPAGNER
LA TRANSITION ÉNERGÉTIQUE

150 000

**véhicules
électrifiés**

FACILITER ET OPTIMISER
LES TRAJETS

25 000

**utilisateurs
de solutions de mobilité
360°**

DONNER LES MOYENS
À NOS COLLABORATEURS
DE CRÉER DE L'IMPACT POSITIF

12 000

**heures de bénévolat
effectuées par les collaborateurs
d'Arval France**

PROMOUVOIR
L'ÉGALITÉ PROFESSIONNELLE

50%

**de femmes
dans le comex d'Arval France**

RÉDUIRE
L'EMPREINTE CARBONE
DE NOTRE FLOTTE

-30%

**émissions CO₂
vs 2020 dans la flotte louée**

**Cap sur
la réalisation
de nos
objectifs
2025**



NOTRE STRATÉGIE RSE / 2020 - 2025



**PILIER
ÉCONOMIQUE /**
**DÉVELOPPER
NOS ACTIVITÉS
DE MANIÈRE ÉTHIQUE
ET DURABLE**

- 1** Promouvoir la mobilité durable avec un impact positif
- 2** Avoir les meilleurs standards éthiques
- 3** Inclure l'achat responsable dans nos contrats avec les fournisseurs



**PILIER
SOCIAL /**
**FAVORISER
LE DÉVELOPPEMENT
ET L'ENGAGEMENT DE
NOS COLLABORATEURS**

- 4** Promouvoir la diversité et l'inclusion sur le lieu de travail
- 5** Être une « good place to work » avec une gestion responsable de l'emploi
- 6** Être une entreprise apprenante offrant une gestion dynamique des carrières



**PILIER
ENVIRONNEMENTAL /**
**AGIR CONTRE
LE CHANGEMENT
CLIMATIQUE**

- 10** Accompagner nos clients dans la transition vers une mobilité bas carbone
- 11** Réduire l'empreinte environnementale liée à notre fonctionnement propre
- 12** Promouvoir la connaissance et le partage des meilleures pratiques environnementales

**PILIER
CIVIQUE /**
**ÊTRE UN ACTEUR POSITIF
DU CHANGEMENT**



- 7** Influencer et agir pour la prévention du risque routier
- 8** Financer et soutenir la recherche sur la mobilité de demain
- 9** Mener des actions philanthropiques en lien avec notre cœur d'activité

**CONTRIBUER
AUX OBJECTIFS
DE DÉVELOPPEMENT
DURABLE (ODD)
DE L'ONU**



PETIT RAPPEL

Que sont les ODD ?

Les Objectifs de Développement Durable (ODD) ont été adoptés par les Nations Unies en 2015 lors de l'Accord de Paris. Il s'agit d'un appel universel à l'action pour mettre fin à la pauvreté, protéger la planète et faire en sorte que, d'ici à 2030, tous les peuples jouissent de la paix et de la prospérité.

Chez Arval, nous contribuons à 15 des 17 ODD pour un meilleur équilibre entre durabilité sociale, économique et environnementale.

PILIER
ÉCONOMIQUE /
DÉVELOPPER NOS ACTIVITÉS
DE MANIÈRE ÉTHIQUE
ET DURABLE

“Une variété de nouvelles mobilités durables et partagées, alternatives à la voiture de fonction, s’offre aujourd’hui aux salariés. Dans un contexte global d’inflation, investir dans les mobilités partagées permet une réelle optimisation des coûts de déplacement, tout en offrant aux salariés le moyen de se déplacer de manière écoresponsable.”

Julie Huyghues Despointes,
Directrice des Nouvelles Mobilités
Arval France

DÉCOUVREZ NOS ENGAGEMENTS EN VIDÉO 



INTERVIEW

GERMINAL PEIRO

Quel est le point de départ de ce projet d'envergure visant à équiper vos aides à domicile en véhicules ?

La Dordogne compte un nombre important de personnes âgées dans sa population. Plus de 150 000 Périgourdiens sont âgés de plus de 60 ans, dont près de 57 000 ont plus de 75 ans. Les « seniors » représentent 38% de la population de la Dordogne, contre 27% à l'échelle nationale.

Comme la majorité des Français, ils expriment le souhait de vivre à leur domicile le plus longtemps possible, un choix qui nécessite un accompagnement par des professionnels.

Or à ce jour, le secteur de l'aide à domicile peine à recruter : près de 20% des heures prescrites dans les plans d'aide au titre de l'APA* ne peuvent être effectués faute de professionnels disponibles. Ce constat nous a conduit à réfléchir à un moyen de revaloriser les métiers de l'aide à domicile, indispensables dans un département comme le nôtre, pour le rendre attractif. C'est tout naturellement que nous est venue la solution de mettre à disposition des aides à domicile des véhicules de service en déployant le plan « 1 300 voitures pour les aides à domicile ».



Germinal Peiro,
Président du Conseil
départemental de la Dordogne

Pourquoi la Location Longue Durée avec Arval vous a-t-elle semblé la solution idéale ?

La volonté de la collectivité était de mettre à disposition des véhicules neufs, tout en maîtrisant les coûts. Le choix a été fait de mettre en place un groupement de commandes pour permettre aux structures d'aides à domicile en Dordogne de louer des voitures de service pour leurs agents, selon la logique que plus la commande était élevée, meilleurs seront les tarifs. La solution d'une location longue durée était la plus adaptée à plusieurs titres. Avec un entretien régulier, et un roulement des véhicules en fonction de leurs usages, les aides à domicile disposent en permanence de voitures en bon état. En outre, cela permet à la collectivité de maîtriser les coûts engagés car le surcoût engendré par la mise à disposition de ces voitures par les structures d'aide à domicile, près de 4 millions d'euros par an, est intégralement assumé par le Département. C'est un choix politique.

En quoi cela peut-il contribuer à l'attractivité du métier d'Aide à domicile ?

La mobilité était l'un des freins au recrutement des aides à domicile, trop souvent contraintes d'utiliser leur véhicule personnel pour assurer leurs missions. Or les remboursements de frais, fixés réglementairement, ne couvrent pas le coût réel. Ce phénomène est aggravé par la hausse des prix du carburant.

En dotant les aides à domicile de véhicules de service, le Conseil départemental de la Dordogne concrétise plusieurs objectifs. Elles remplissent leurs missions et se rendent chez les bénéficiaires au volant d'un véhicule neuf qui participe de la reconnaissance de leur métier, tout en offrant aux structures une visibilité. L'autre avantage de disposer d'un véhicule neuf, c'est qu'il y a très peu de chance qu'il tombe en panne en hiver au moment de se rendre chez un bénéficiaire.

“C'est tout naturellement que nous est venue la solution de mettre à disposition des aides à domicile des véhicules de service en déployant le plan 1 300 voitures pour les aides à domicile.”

*Allocation Personnalisée d'Autonomie



PROMOUVOIR LA MOBILITÉ DURABLE AVEC UN IMPACT POSITIF

La transition énergétique et la mobilité durable sont des enjeux clés pour Arval France

Dans le cadre de son plan stratégique **Arval Beyond**, Arval ambitionne de devenir leader de la mobilité durable et d'atteindre les 25 000 utilisateurs de solutions de mobilité complémentaires au véhicule de fonction d'ici 2025.

Conseil, gestion de flottes d'entreprise, déploiement de hub de mobilité multimodale (autopartage, vélopartage, trottoirpartage), assurance, électrification de la mobilité, développement de la mobilité douce, offre 6 roues (vélo + véhicule).

Pour accompagner nos clients dans la mobilité durable nous répondons à **trois enjeux majeurs** :

SOUTENIR

nos clients dans l'accélération de leur transition énergétique,

RÉPONDRE

aux nouveaux besoins et usages en matière de mobilité,

FACILITER

l'accès à une offre de mobilité adaptée à tous.



Des solutions de mobilité partagées lors des principaux salons tout au long de l'année :
FlotAuto, Vivatech, Mondial de l'automobile...

ARVAL RE-LEASE, L'OFFRE DE LOCATION LONGUE DURÉE DE VÉHICULES D'OCCASION

Déployée en 2022, Arval Re-lease est une offre à destination de nos clients entreprises et particuliers qui répond à la pénurie de véhicules neufs et prolonge la durée de vie des véhicules. Outre le large choix de véhicules (modèles, marques et motorisations), elle présente l'atout de délais courts sur stock.

De plus, la Location Longue Durée (LLD) permet de mieux maîtriser son budget avec un loyer comportant l'entretien, l'assistance et l'assurance perte financière. L'ensemble est inclus dans le contrat dès le début sans apport financier.

En savoir plus : autoselect.arval.fr



ACCÉLÉRER LA TRANSITION ÉNERGÉTIQUE AVEC « THE JOURNEY GOES ON #2 »

En 2022, le secteur de l'automobile a fait face à l'évolution du contexte réglementaire et aux pénuries de matières premières et de semi-conducteurs. Après avoir lancé en 2020 la campagne « The Journey Goes On #1 » pour permettre aux entreprises de faciliter le retour de leurs collaborateurs sur site dans le contexte de la pandémie, Arval a lancé en 2022 « The Journey Goes On #2 ».

« The Journey Goes On #2 » est une approche dédiée à nos clients entreprises pour les aider à garder leurs collaborateurs mobiles, à faire face à l'inflation des coûts de leur flotte et accélérer leur électrification.

L'expertise multimarque d'Arval tenant compte de la disponibilité des véhicules, des budgets et objectifs RSE de ses clients ainsi que des attentes de leurs collaborateurs, lui permet d'adapter ses conseils à la réalité du marché.

PROMOUVOIR LA MOBILITÉ DURABLE / AVEC UN IMPACT POSITIF

Partie intégrante du plan stratégique Arval Beyond 2020-2025 et composante de l'offre de mobilité 360° d'Arval, **Arval Mobility Consulting** est l'offre de conseil qui répond aux usages de mobilité des salariés d'entreprises.

Cette offre s'articule en trois étapes :

ACCOMPAGNEMENT À LA DÉFINITION DES OBJECTIFS DE L'ENTREPRISE

en matière de mobilité durable (y compris si besoin la mobilité privée) par les équipes d'Arval Consulting ;

ANALYSE DES HABITUDES DE MOBILITÉ DES SALARIÉS

à partir des données de l'audit de mobilité pour comprendre les réels besoins des collaborateurs ;

ÉLABORATION D'UNE POLITIQUE DE MOBILITÉ SUR-MESURE

sur la base des attentes du client et de la situation actuelle, avec des solutions adaptées pour chaque salarié, incluant des voitures, des vélos, des trottinettes, du covoiturage et les forfaits mobilité.



L'atrium Arval, nouvelle vitrine de nos solutions de mobilité

Le siège d'Arval France s'est doté en 2022 d'un nouveau showroom porteur des ambitions d'Arval en matière de mobilité durable. Il est équipé d'écrans interactifs qui diffusent des vidéos sur nos actions en matière de mobilité durable et nos ambitions RSE.

Ce dispositif a été complété par un hub de mobilité installé à disposition de nos collaborateurs sur le parvis de l'immeuble, véritable vitrine des solutions de mobilité d'Arval (vélo-partage, trottinette, ...) proposées aux clients pour leurs collaborateurs. Nos visiteurs, clients, partenaires ou candidats peuvent ainsi vivre une expérience personnalisée.



ARVAL CONNECT UNE GESTION DE FLOTTE INTELLIGENTE ET RESPONSABLE



Pour aider ses clients à mieux maîtriser les coûts de leur flotte et à accélérer leur transition énergétique, Arval a lancé en mars 2022 son offre Arval Connect. Concrètement, grâce à Arval Connect, les clients peuvent :

OPTIMISER leur TCO : par exemple, en trouvant des moyens de réduire leur consommation de carburant ;

OBTENIR une plus grande efficacité des équipes opérationnelles.

AMÉLIORER la sécurité via un profil personnalisé des styles de conduite et des outils de sensibilisation à la sécurité routière ;

Grâce à ses experts dédiés, Arval investit dans la télématique depuis dix ans et compte maintenant dans sa flotte en France 42 000 véhicules connectés.

ÉVOLUER vers une flotte plus durable avec l'analyse du potentiel d'électrification et des leviers de réduction des émissions de CO₂ ;

Découvrez la vidéo
Arval Connect



AVOIR LES MEILLEURS STANDARDS ÉTHIQUES

L'intégrité et l'éthique professionnelle en toutes circonstances

Chez Arval, **notre Code de Conduite**, cadre de référence commun à toutes les entités du Groupe BNP Paribas, reflète nos engagements clés.

Nos clients et prospects, avec lesquels nous entretenons un **dialogue en toute transparence**, bénéficient d'une procédure de conformité connaissance du client (*Know-You-Customer*) gage de stabilité et de confiance.



ANTI CORRUPTION

Notre engagement tolérance zéro

Arval applique une politique de tolérance zéro en matière d'anticorruption. Nous attendons la même chose de nos clients, de nos partenaires commerciaux et des tiers dans toutes nos relations d'affaires.

Nous sommes fiers de notre approche éthique des affaires ainsi que de l'honnêteté et de l'intégrité dont font preuve nos collaborateurs. Nos mécanismes de dénonciation des dysfonctionnements sont pleinement opérationnels. À tout moment, nos collaborateurs ou des tiers externes ont la possibilité de signaler une éventuelle violation de nos normes internes, réglementations légales ou de notre Code de Conduite.

Responsabiliser nos équipes

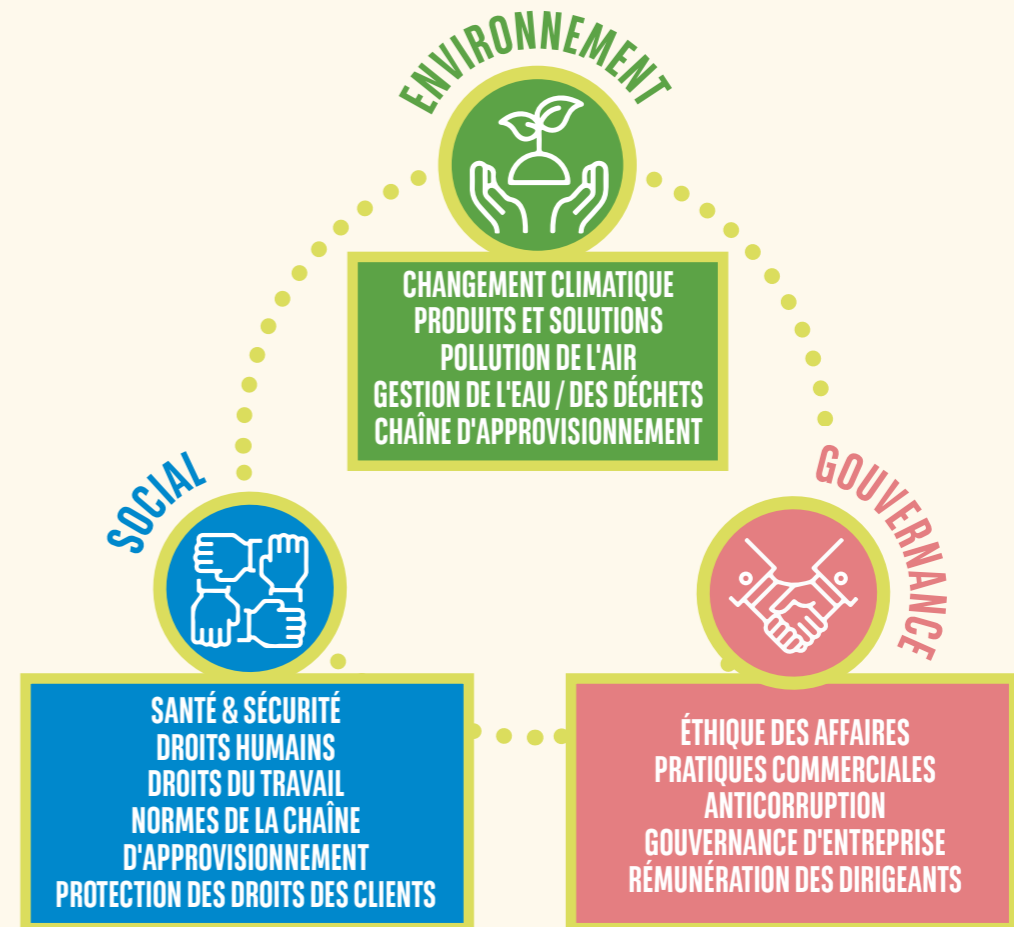
100% des collaborateurs d'Arval ont été formés à l'éthique des affaires (contre la corruption, le blanchiment d'argent, les sanctions et les embargos) en 2022.

UNE ANALYSE DES RISQUES RENFORCÉE

En lien avec notre stratégie de développement durable et surtout afin de respecter notre engagement « Avoir les meilleurs standards éthiques », Arval procède à une évaluation approfondie des **risques Environnementaux, Sociaux et de Gouvernance (ESG)** pour chacun de nos clients. Ce processus d'évaluation encadre les relations avec ces derniers dans certains domaines sensibles. Il est aligné sur les 9 politiques sectorielles établies

par le Groupe BNP Paribas, qui prennent en compte les risques ESG en plus des critères de performance économique.

Notre processus d'évaluation des risques ESG nous permet d'atteindre notre objectif d'agir sur le changement climatique, de contribuer à la protection de la biodiversité et de respecter les droits de l'Homme.



INCLURE L'ACHAT RESPONSABLE DANS NOS CONTRATS AVEC LES FOURNISSEURS

Des relations de confiance avec nos partenaires

Dans le cadre du plan stratégique Arval Beyond, Arval France a mis en œuvre en 2022 une ambitieuse stratégie de réseaux préférentiels pour l'après-vente. Avec cette nouvelle approche innovante, tout ce qui doit être fait sur le véhicule est réalisé au même endroit, dans un minimum de temps avec l'excellence comme ligne de conduite. Le réseau est composé de deux types d'établissement : les Arval Centers, centres experts spécialisés dans un domaine d'intervention (carrosserie, pneumatiques, pare-brise...), et les Arval Premium Centers, centres multi-services qui peuvent prendre en charge plusieurs interventions simultanément pour un temps d'immobilisation réduit.

Ces centres premium sont les fers de lance de notre nouveau réseau après-vente ; ils permettent de concentrer les interventions d'entretien et de réparations dans des garages sélectionnés avec rigueur suivant une liste de 133 critères réévalués chaque année (de la prise en charge prioritaire à la performance technique des équipements). Situés à travers le territoire français, ces centres sont en mesure de proposer des solutions de mobilité aux conducteurs d'Arval, telles que le véhicule de remplacement ou bien encore le service à domicile.

Les premiers Arval Premium Center ont été inaugurés à Bordeaux et Strasbourg courant 2022. À la fin de cette année, le nombre d'Arval Premium Centers et d'Arval Centers était respectivement de 14 et 201.

Arval France ambitionne de développer en 2023 un réseau de **50 Arval Premium Centers** et **450 Arval Centers**.



“Nous devons à nos conducteurs la meilleure expérience client possible. Nous entretenons des partenariats renforcés avec des garages sélectionnés avec soin et répondant à notre charte qualité. Notre ambition est de nous appuyer sur notre réseau de partenaires préférentiels pour faire vivre à nos conducteurs une expérience relationnelle différenciante.”



Alain Yvon,
Directeur Global Operations
Arval France

LA GÉOLOCALISATION au service de l'après-vente



En 2022, pour accompagner nos conducteurs dans le choix d'un centre de réparation et de maintenance selon leurs besoins et leurs localisations, Arval a mis à leur disposition un nouvel outil de géolocalisation personnalisé de nos partenaires agréés. Cet outil permet de trouver en quelques clics le centre approprié à leurs demandes : maintenance, réparation, carrosserie, vitrage, pneumatiques, contrôle technique, restitution... En renseignant l'immatriculation du véhicule, nos Arval Premium Centers et Arval Centers sont mis en avant dans les résultats des recherches pour garantir à nos conducteurs une prise en charge rapide et de qualité.

CHIFFRES CLÉS

100 %

**de nouveaux contrats
fournisseurs signés**
ont des clauses RSE

100 %

**des fournisseurs
évalués**
selon des critères RSE
lors des appels d'offres

100 %

**de garages
préférentiels**
évalués selon un cahier
des charges RSE

PILIER
SOCIAL /
FAVORISER
LE DÉVELOPPEMENT
ET L'ENGAGEMENT
DE NOS COLLABORATEURS

“Nous avons trois axes de travail prioritaires : renforcer l'attention portée aux collaborateurs, anticiper et adapter en permanence nos ressources, ancrer la culture d'éthique et d'inclusion dans nos actions.”

Cécile Pinet-Quénard,
Directrice des Ressources Humaines
Arval France

DÉCOUVREZ NOS ENGAGEMENTS EN VIDÉO 

INTERVIEW CÉCILE PINET-QUENARD

Quelle est la stratégie d'Arval France en matière de ressources humaines ?

La stratégie d'Arval France est alignée avec celle définie par le groupe BNP Paribas. Nous avons trois axes de travail prioritaires : renforcer l'attention portée aux collaborateurs, anticiper et adapter en permanence nos ressources, ancrer la culture d'éthique et d'inclusion dans nos actions. Notre stratégie RH est alignée par rapport à nos engagements RSE.

Renforcer l'attention portée à nos collaborateurs, cela veut dire quoi concrètement ?

Cela passe par un suivi individuel des collaborateurs d'Arval assuré par l'équipe Gestion de carrières. En 2022, les HR Business Partners ont réalisé 602 entretiens de carrières et 775 autres entretiens ainsi que 157 entretiens professionnels récapitulatifs. Cela se traduit également par un dialogue social nourri avec les instances représentatives du personnel : élus du CSE et les représentants syndicaux. C'est un dispositif d'écoute de nos collaborateurs qui sont régulièrement interrogés sur leurs conditions de travail. En 2022, trois enquêtes Pulse et une enquête Qualité de vie au travail ont été menées auprès des collaborateurs d'Arval en France. Enfin, c'est une attention portée à



Cécile Pinet-Quénard,
Directrice des Ressources Humaines
Arval France

l'environnement de travail des collaborateurs avec le programme My Arval Cities qui a permis de rénover une partie du bâtiment de St Grégoire, d'installer des hubs de mobilité à Rueil et à St Grégoire et de lancer le projet de déménagement du site de Limonest vers Lyon-Vaise.

Qu'entend-on par « anticiper et adapter en permanence nos ressources » ?

Il est de la responsabilité de l'entreprise de développer les compétences de ses collaborateurs afin de s'assurer qu'ils aient les compétences nécessaires à l'exercice de leurs métiers et qu'ils puissent évoluer. Chez Arval, nous proposons à tous les collaborateurs de suivre une formation par an, bien au-delà de l'obligation légale d'une formation tous les 6 ans. 94% des collaborateurs en CDI/CDD présents dans les effectifs au cours de l'année 2022 ont suivi au moins une formation dans l'année. Arval investit dans la formation de ses collaborateurs.

Quelles ont été les actions menées sur l'éthique et l'inclusion ?

En 2022, le groupe Arval a lancé les Arval Diversity Days pour sensibiliser les équipes aux problématiques de diversité et d'inclusion. En France, cela a été l'opportunité de présenter les réseaux de collaborateurs actifs chez

Arval et dans le Groupe BNP Paribas. Dans le domaine du handicap, nous avons également participé pour la première fois à l'initiative gouvernementale *Duo Day* qui permet à des personnes en situation de handicap en recherche d'emploi d'être accueillies une journée dans une entreprise pour en découvrir les activités. Arval a également mis à disposition de tous ses collaborateurs un service d'assistance aux « aidants » afin de les aider à mieux concilier leur vie professionnelle et leur vie personnelle.

Enfin, Arval en ligne avec le Groupe BNP Paribas a renforcé son dispositif de traitement des alertes de respect des personnes. Le message est clair : tous les collaborateurs d'Arval doivent se sentir respectés sur leur lieu de travail et l'entreprise lutte fermement contre toute forme de discrimination.

“Notre stratégie RH est alignée par rapport à nos engagements RSE.”



PROMOUVOIR LA DIVERSITÉ ET L'INCLUSION SUR LE LIEU DE TRAVAIL

Chez Arval, la diversité des collaborateurs, associée à un environnement de travail où chacun est inclus et traité avec équité et respect, est fondamentale pour garantir l'attractivité de l'entreprise.

Arval mène depuis plusieurs années une politique volontariste en matière de diversité, d'égalité et d'inclusion. Diversité des âges, des sexes, des origines ethniques, des orientations sexuelles... qu'elles soient visibles ou invisibles nos diversités sont tout autant gage de réussite pour notre entreprise.

ARVAL DIVERSITY DAY ET SEMAINE DE LA DIVERSITÉ 2022 NOS RÉSEAUX À L'HONNEUR

Au printemps, à la faveur d'une journée célébrant la diversité à travers le Groupe Arval, les collaborateurs d'Arval France ont été invités à participer à plusieurs conférences (paternité & égalité homme-femme, biais cognitifs, etc.) et ont pu échanger avec les représentants de leurs réseaux professionnels venus spécialement à leur rencontre le temps d'un petit-déjeuner. Une opération rééditée à l'automne également sur notre site de Rennes.



Nous sommes convaincus que la diversité, l'égalité et l'inclusion favorisent l'innovation, la créativité et la productivité.



DES RÉSEAUX DE COLLABORATEURS pour les collaborateurs Arval

Ils sont à la fois des relais d'information et des vecteurs de sensibilisation autour de thèmes aussi variés que cruciaux, nos réseaux professionnels jouent un rôle actif dans la promotion de la diversité et de l'inclusion.

BNP PARIBAS PRIDE réunit les collaborateurs et collaboratrices s'identifiant comme LGBTQI+ et leurs alliés, pour contribuer à créer un environnement professionnel et social dans lequel chacun et chacune puisse s'intégrer et s'épanouir, quelle que soit son orientation sexuelle ou son identité de genre.

BNP PARIBAS MIXCITY est un réseau qui contribue à faire progresser l'égalité professionnelle dans l'entreprise ; c'est un levier majeur pour aider les femmes et les hommes du Groupe dans leur développement professionnel et personnel, au travers de nombreux événements et animations dédiés.

ABILITY ambitionne de faire changer le regard sur les handicaps et dépasser les a priori qui y sont traditionnellement associés. Ce réseau de collaborateurs EXTRAordinaires facilite la coopération, l'émulation et la solidarité autour des thématiques du handicap, des maladies invalidantes et de l'aïdance.

AFRINITY-CULTUR'ALL pour faire rayonner la diversité à tous les niveaux de l'entreprise, favoriser l'égalité des chances et combattre toute forme de discrimination. Une ambition commune : créer un environnement équitable et inclusif, où tous les collaborateurs issus de la diversité ethnoculturelle peuvent exceller.

WE GENERATIONS facilite les échanges entre les jeunes et les seniors du Groupe, avec tout ce que cela comporte en matière de transmission de connaissances et de savoirs de part et d'autre, de questionnements, de réinterprétation des stéréotypes liés à des critères d'âge.

LATAMIGOS est le réseau ouvert à tous les collaborateurs en France « amis » des pays de l'Amérique Latine (Amérique du Sud, Amérique Centrale et Caraïbes) ou qui souhaitent découvrir ce continent. Ses nombreux événements visent à renforcer le lien humain entre collègues autour de l'art et la culture de cette région.

WE LEVEL UP est un réseau de plus de 1200 managers et experts cadres de direction du Groupe BNP Paribas qui sont force de proposition sur des sujets stratégiques, tels que l'électrification, qui engagent l'avenir des métiers et des collaborateurs de notre Groupe. Son ambition est d'essaimer, promouvoir et faire progresser le management à impact.



"Le programme « Arval Woman in Action » est une opportunité unique de déployer les talents des femmes dans l'entreprise. En intégrant la promotion 2022, j'ai eu la chance de bénéficier d'un accompagnement par un mentor de premier plan et de faire des rencontres très inspirantes. C'est un formidable booster de développement personnel ! Je suis fière de faire partie du mouvement pour promouvoir une culture de la mixité au sein du groupe Arval, un sujet qui me tient particulièrement à cœur et que je porte notamment avec l'association BNP Paribas MixCity pour œuvrer à l'accession des femmes à des postes à responsabilité."

Women in action - Yaël Bennathan,
Head of Arval Mobility Observatory et Présidente
de l'association BNP Paribas MixCity

DEPUIS 2021,

13 femmes
d'Arval en France

ont été accompagnées dans le cadre du programme « Arval Women in Action »



PROMOUVOIR LA DIVERSITÉ ET L'INCLUSION / SUR LE LIEU DE TRAVAIL

Le handicap, au cœur de la diversité, égalité & inclusion

La responsabilité sociale d'Arval concernant le handicap s'exprime au travers des nombreuses actions menées par notre **Mission Handicap** : dans le recrutement, l'aménagement des postes, le maintien dans l'emploi, les conseils prodigués aux collaborateurs pour eux-mêmes ou leurs proches, aux managers et aux gestionnaires de carrière.



En 2022, quelles actions phares avez-vous menées en tant que Mission Handicap ?

Le handicap a été mis en lumière de belles manières ! De nombreuses actions de formation et de sensibilisation ont été réalisées, avec notamment la participation à notre premier **DuoDay**. Nous avons aussi lancé le dispositif **Tilia** pour épauler nos collaborateurs qui accompagnent un proche fragilisé par la maladie, le handicap ou le grand âge. En fin d'année, dans le cadre de nos heures solidaires **1MillionHours2Help**, 120 collègues ont répertorié 890 nouveaux lieux publics pour le site de l'association JACCEDE selon leurs critères d'accessibilité.

Quels sont vos challenges pour les mois à venir ?

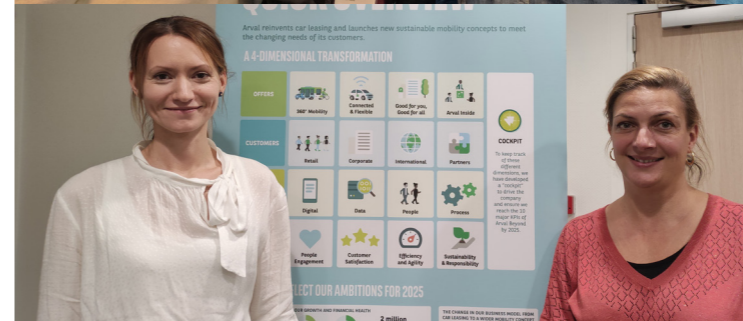
Au sein de la direction des Ressources Humaines d'Arval France, je suis au service des collaborateurs et des managers, que nous formons, sensibilisons et accompagnons sur les nombreuses thématiques liées à la diversité et l'inclusion. Il y a beaucoup à faire sur ces sujets sur le long cours. En 2024, il nous faut poursuivre notamment sur l'égalité professionnelle, l'intergénérationnel et le développement de nos relations de sous-traitance avec le milieu protégé et adapté. Dans mes différents projets, j'agis rarement seule c'est pourquoi j'aimerais saluer le travail remarquable de tous les ambassadeurs des réseaux de collaborateurs ainsi que mes collègues impliqués pour ces causes, au sein de tous les services et en région. Ce sont des alliés précieux pour faire bouger les lignes sur les sujets autour de la diversité, de l'égalité et de l'inclusion.

Sophia Radouane,
Responsable Diversité, Égalité & Inclusion
Référente Mission Handicap Arval France



TILIA un nouveau dispositif pour épauler nos collaborateurs dans leur rôle d'aidants

En 2022, Arval a mis en place un dispositif de soutien pour ses collaborateurs aidants issu d'un partenariat avec **Tilia**. Ce service d'écoute et d'accompagnement aux collaborateurs qui font face à la dépendance de proches inclut des cycles de conférences de sensibilisation à la préservation du bien-être pour soi.



DUODAY une initiative pour partager son quotidien professionnel

Lors de la journée nationale **DuoDay 2022**, Arval a accueilli sur ses sites de Rennes et Rueil-Malmaison des personnes externes à l'entreprise en situation de handicap, auxquelles des collaborateurs Arval ont fait découvrir leur métier. Une opportunité de rencontre pour changer de regard sur les handicaps et, ensemble, dépasser les préjugés.

ÊTRE UNE « GOOD PLACE TO WORK » AVEC UNE GESTION RESPONSABLE DE L'EMPLOI

Une nouvelle façon de travailler et de collaborer

Dans le prolongement du flex-office et du télétravail mis en place au sein d'Arval en France, une stratégie d'implantation régionale a été définie pour l'ensemble du territoire fin 2021. Cette nouvelle stratégie de régionalisation intègre une triple dimension : l'évolution de carrière des collaborateurs avec des nouvelles opportunités de mobilité en région, l'adaptation des espaces de travail aux nouveaux modes de travail hybride, et enfin le rapprochement et les synergies avec le Groupe BNP Paribas.

À fin 2022, Arval était présent sur 13 sites en France, dont trois principaux : Rueil-Malmaison, Rennes et Lyon qui comptaient respectivement 1 700, 280 et 110 collaborateurs.

Au cours de l'année écoulée, l'entreprise a développé son implantation à Rennes et à Lyon, offrant à ses collaborateurs des évolutions de carrière sur ces sites, avec l'ouverture d'une centaine de postes concernant l'ensemble des directions de l'entreprise. À terme, les sites Arval de Rennes et Lyon accueilleront respectivement près de 400 et 300 collaborateurs d'ici 2025.

CHIFFRES CLÉS 2022

79%

des collaborateurs estiment leur cadre de travail confortable

+3 points vs 2021

Enquête interne de satisfaction sur la qualité de vie au travail

450

recrutements,
dont :

210

recrutements externes
(Alternants, Stagiaires)

240

mobilités intra-Arval
et Groupe BNP Paribas



ACCOMPAGNER NOS COLLABORATEURS vers une mobilité alternative

FOCUS

Les collaborateurs du siège d'Arval bénéficient depuis 2022 du dispositif **Arval Mobility Hub**. Les solutions de mobilité partagées – autopartage, vélopartage, trottartage, scootpartage, et Arval Mobility App – proposées à nos clients sont à leur disposition pour faciliter leurs déplacements. Cette vitrine au Siège d'Arval vient compléter le parcours collaborateur/client présenté dans le showroom de l'Atrium.

ÊTRE UNE ENTREPRISE APPRENANTE OFFRANT UNE GESTION DYNAMIQUE DES CARRIÈRES /

Accompagner nos collaborateurs dans la gestion de leur carrière

Chez Arval, nos équipes sont notre atout. Dès l'arrivée d'un collaborateur ou d'une collaboratrice au sein de l'entreprise, celui-ci ou celle-ci bénéficie d'un parcours d'intégration qui lui permet de s'approprier durablement son nouveau poste et de devenir opérationnel plus rapidement.

Et pour accompagner l'évolution de nos collaborateurs dans la durée, nos RH sont des partenaires pour les collaborateurs et les managers, tout au long de leur parcours professionnel.

Investir dans la formation de nos collaborateurs

Les collaborateurs d'Arval bénéficient d'un très large panel de formations tout au long de leur parcours professionnel, atout majeur pour développer leurs compétences et évoluer professionnellement. **44 125 heures de formation** ont été réalisées par les collaborateurs contre 38 246 en 2021, dont 4 540 heures au titre des formations réglementaires.



Une culture d'entreprise valorisant le développement durable

Faire de la RSE un objectif partagé par tous au sein d'Arval est plus que jamais essentiel dans un contexte de transition énergétique, où les attentes de nos clients, partenaires, investisseurs, collaborateurs et candidats sont de plus en plus grandes, et où Arval ambitionne d'être leader de la mobilité durable.

Afin de diffuser plus largement l'ambition RSE du Groupe Arval au sein des équipes, **un module de sensibilisation RSE Groupe Arval** a été déployé à tous les collaborateurs en France.

Ancrer la culture de la RSE auprès de tous

Cette formation, qui formalise notre démarche RSE, replace celle-ci dans **notre plan de transformation Arval Beyond** qui constitue une feuille de route pour l'entreprise. Son déploiement à l'ensemble des collaborateurs du Groupe Arval contribue à **ancrer la culture RSE auprès de tous**. En 2022, 100% des collaborateurs ont suivi ce module.

Depuis fin 2022, un nouvel écosystème commun à l'ensemble du Groupe BNP Paribas co-construit avec et alimenté par les entités du Groupe, dont Arval, a vu le jour : **la Sustainable Academy**. Cette nouvelle plateforme regroupe une sélection des meilleurs savoirs et techniques, qui permet à tous les employés quels que soient leur maturité, leur profil ou géographie, de se doter des compétences nécessaires en matière de développement durable pour passer à l'action.

En 2022,
Nos HR Business Partners
Arval ont réalisé

602

entretiens de carrières

775

autres entretiens

157

entretiens professionnels
récapitulatifs



ARVAL TALENT CARE PROGRAMME

Opportunité unique pour Arval de booster ses talents et réfléchir à de nouvelles initiatives et innovations, l'**Arval Talent Care programme** a accueilli cette année **42 talents de 19 pays d'Arval**, dont la France.

Mentoring, formations, coaching... durant neuf mois nos talents ont bénéficié d'une multitude d'expériences au service de projets en équipes, sélectionnés par un jury composé notamment de partenaires et clients d'Arval.

FOCUS

PILIER

CIVIQUE**ÊTRE UN ACTEUR POSITIF
DU CHANGEMENT**

“Chez Arval, nous nous efforçons de mener des initiatives en faveur de la Société dans notre ancrage local, à proximité de nos sites d’implantation. Pourquoi ? Parce qu’Arval est composée de personnes engagées qui se soucient de leur environnement.”

Anne-Hélène Lamèthe-Avril,
Directrice de la Communication
et de l’Engagement
Arval France

DÉCOUVREZ NOS ENGAGEMENTS EN VIDÉO 

INTERVIEW PATRICK OLLIER

Comment interagissez-vous avec les entreprises implantées à Reuil-Malmaison comme Arval ?

Rueil-Malmaison est une ville qui offre un environnement et un cadre de vie de qualité. La richesse de son tissu économique a permis le développement d'un écosystème dynamique. La ville compte de nombreuses entreprises et plusieurs sièges sociaux de grands groupes, offrant une belle dynamique d'emploi. **Arval fait partie des acteurs locaux très investis dans son ancrage local**, son siège est implanté dans notre ville depuis près de 20 ans. 2022 a été une année sous le signe de la solidarité et du développement durable avec notre partenaire Arval. La collecte en faveur de l'Ukraine est une illustration du soutien qu'Arval a été en mesure d'apporter de manière très réactive pour la communauté locale.



Patrick Ollier,
Maire de Reuil-Malmaison
et Président de la Métropole du Grand Paris

Concrètement, pour cette collecte exceptionnelle en faveur de l'Ukraine comment s'est articulée cette collaboration avec Arval ?

Face à un élan de générosité exceptionnel, l'association Protection Civile a ouvert 15 bases logistiques régionales pour entreposer et conditionner les dons de particuliers en faveur des populations Ukrainiennes récoltés par les mairies de France. Nous avons souhaité apporter notre soutien à cette opération de grande envergure. Une collecte de dons en faveur des familles de réfugiés a ainsi été mise en place par la ville de Reuil-Malmaison chaque après-midi de mars 2022 et durant les week-ends au Parc des bords de Seine. Les équipes de la ville ont été mobilisées pour recevoir les dons nombreux des Ruellois. **Arval nous a tout naturellement proposé de faire don du temps de travail de ses collaborateurs** (une vingtaine) pour la réception des dons, la mise en carton, mise en palettes & tri (vêtements, médicaments, aliments, vêtements, matériel de camping, couvertures, etc.). Au total le point de collecte de la Ville aura permis de récolter une centaine de palettes de produits de première nécessité acheminées vers l'Ukraine dans un formidable élan de solidarité.

"Arval fait partie des acteurs locaux très investis dans son ancrage local, son siège est implanté dans notre ville depuis près de 20 ans".

La Ville est également associée à Arval dans le cadre d'un partenariat original autour de l'expérimentation de navettes autonomes. Quels en sont les enjeux ?

Engagée en matière de développement durable, la Ville investit dans la mise en place de solutions innovantes améliorant les déplacements à Reuil-sur-Seine et sur toute la commune. **Nous nous sommes associés à Arval dans l'expérimentation de navettes autonomes électriques pour les collaborateurs de son siège à Reuil-Malmaison.** C'est une première initiative en Île-de-France sur route ouverte, que la Ville soutient, avec l'objectif de fluidifier le trafic automobile et d'améliorer la desserte des entreprises du quartier depuis le RER. L'occasion d'essayer sur un parcours-test le véhicule électrique conçu par le constructeur Easymile, avant que de futures navettes soient opérationnelles.

En 2022, l'expérimentation s'est poursuivie. En fonction du résultat de celle-ci, la Ville étudiera la possibilité d'ouvrir l'accès du dispositif et développer l'usage de la navette autonome dans la ville.



INFLUENCER ET AGIR POUR LA PRÉVENTION DU RISQUE ROUTIER

La technologie au service de la sécurité.

En France, l'usage des véhicules connectés se déploie petit à petit. Le Baromètre des flottes et de la mobilité 2022, réalisé par l'Arval Mobility Observatory avec l'Institut Ipsos, souligne qu'il concerne 4 entreprises sur 10. Les petites entreprises (39%) réduisent leur écart avec les plus grandes (44%).

Que ce soit pour les voitures particulières ou les utilitaires, le recours aux véhicules connectés est avant tout motivé par des **considérations économiques**, comme la réduction des coûts de la flotte (46%). La sécurité et la localisation des véhicules est aussi mise en avant (36%).

Enfin, **4 entreprises sur 10** ont mis en place un plan de prévention du risque routier.

[Lire le baromètre - « Baromètre des flottes et de la mobilité 2022 »](#)



Dans le cadre de sa politique RSE, Arval s'engage à influencer et agir pour la prévention du risque routier, notamment vis-à-vis de ses clients et de ses conducteurs. Trois types de formations de conduite sont proposés selon les profils et besoins :

SÉCURITÉ ROUTIÈRE : pour mieux appréhender les dangers de la route, prendre conscience des situations à risque et adopter une conduite préventive et ainsi limiter les accidents.

ÉCO-CONDUITE : pour réduire sa consommation de carburant et adopter de bonnes habitudes de conduite.

ÉCO-SÉCURITÉ : pour concilier mobilité, sécurité, économies et écologie.

En complément de ses programmes de sécurité routière, Arval travaille à la mise en place d'une assurance connectée pour visant à exploiter les comportements de conduite.



“La prévention du risque routier fait partie intégrante de l'engagement citoyen d'Arval. En multipliant les actions de prévention et de sensibilisation à destination de nos clients et conducteurs nous voulons améliorer leur niveau global de sécurité et faire diminuer la sinistralité.”



Jérôme Lahaye,
Directeur Assurance
Arval France



AGIR POUR LA SÉCURITÉ SUR LES ROUTES AVEC LA TÉLÉMATIQUE

La télématique, dont l'usage est encadré par le RGPD*, est la technologie qui s'appuie sur la richesse du digital pour collecter, traiter et analyser en temps réel les données en provenance de boîtiers installés dans les véhicules (analyse du comportement de conduite, données kilométriques, consommation de carburant, etc.).

Grâce à **Arval Connect**, les conducteurs sont sensibilisés aux bonnes pratiques de conduite, qui associées aux formations éco-sécurité, contribuent à limiter les comportements à risques sur les routes.

Améliorer la sécurité via un profil personnalisé des styles de conduite et des outils de sensibilisation à la sécurité routière, c'est ce que permet aussi notre solution.

Découvrez Arval Connect : La télématique embarquée à bord de vos véhicules, votre allié dans la gestion de votre parc auto !

*RGPD : Règlement Général pour la Protection des Données

FINANCER ET SOUTENIR LA RECHERCHE SUR LA MOBILITÉ DE DEMAIN

Comprendre et anticiper les changements de l'univers de la mobilité

L'Arval Mobility Observatory traite de tous les sujets relatifs aux déplacements : optimisation de la gestion des parcs, coûts d'usage, fiscalité, prévention des risques routiers, technologies automobiles, énergies, mobilités du futur, voitures connectées, voitures autonomes, audit de mobilité, etc. Sa mission est d'**informer mais aussi de former les acteurs de la mobilité** (entreprises, constructeurs, acteurs publics, presse, etc.) et de réfléchir avec eux sur les évolutions de la mobilité dans les pays où le Groupe Arval est implanté.

L'Arval Mobility Observatory organise des conférences et publie de nombreuses études sur ces thèmes. Retrouvez ses récentes publications : le webinar sur l'étude **Viavoice** relative aux nouvelles mobilités en entreprise, le **Baromètre des flottes et de la mobilité 2022 et 2023** réalisé avec l'institut Ipsos, les **TCO Scope 2022 & 2023** ainsi que le cahier sur les enjeux du recyclage des batteries, etc.

En savoir plus sur Arval Mobility Observatory sur www.mobility-observatory.arval.fr

“La transition énergétique des parcs automobiles entraîne des changements qui vont impacter la vie du collaborateur dans ses trajets personnels et professionnels.

De nouvelles questions viennent se poser au sujet de la mobilité : qui la gère, avec quelles offres et quels outils ?

Le métier de gestionnaire de flotte se transforme en gestionnaire de mobilité et doit s'orienter en fonction des besoins et des attentes des collaborateurs ainsi que des contraintes législatives.”



Régis Masera,
Directeur du Consulting d'Arval France
et de l'Arval Mobility Observatory



RIDECELL

Innovation Un partenariat stratégique avec RIDECELL

Début 2022, Arval signe un partenariat avec le fournisseur mondial de solutions de mobilité et d'automatisation de flottes basé à San Francisco. Sa plateforme d'automatisation des flottes et de mobilité, associée à notre position d'acteur majeur sur le marché de la location longue durée, vise à couvrir tous les besoins de mobilité des entreprises clientes d'Arval à travers l'Europe. Notre objectif commun : accélérer le développement de solutions de mobilité de bout en bout.

“Nous contribuons à répondre au besoin d'une solution de mobilité partagée digitale qui soit à la fois sûre, fiable et efficace. La plateforme d'automatisation et de mobilité des flottes automobiles de Ridecell, associée aux forces des flottes d'Arval, nous permet de travailler ensemble pour innover et résoudre les défis les plus difficiles en matière de mobilité pour nos clients.”



Aarjav Trivedi,
Fondateur et PDG de Ridecell

La solidarité au cœur de notre stratégie RSE



Notre politique de philanthropie est le reflet de notre stratégie RSE. Ses principes directeurs nous guident dans les actions solidaires que nous organisons avec nos collaborateurs.

Nos trois types de dons :

En numéraire (dons financiers, etc.)

En nature (dons ou prêts gracieux de véhicules, d'équipements, etc.)

En heures solidaires (volontariat 1MillionHours2Help)



MENER DES ACTIONS PHILANTHROPIQUES EN LIEN AVEC NOTRE CŒUR D'ACTIVITÉ

Conformément à notre politique de philanthropie, nous nous engageons dans des initiatives qui s'inscrivent dans l'un des quatre principaux thèmes suivants :

ACCÉLÉRER

la transition énergétique et favoriser la préservation de la biodiversité

PROMOUVOIR

l'inclusion sociale des jeunes

AMÉLIORER

les communautés locales où nous sommes implantés

SOUTENIR

les initiatives d'entrepreneuriat social



JACCEDE UN CHALLENGE SOLIDAIRE GRANDEUR NATURE

FOCUS

Les personnes à mobilité réduite ou encore les mal-voyants manquent d'informations sur l'accessibilité des lieux dans lesquels ils souhaitent se rendre. C'est un paramètre qui leur complique la vie.

Fin 2022, près de 150 collaborateurs d'Arval munis de leurs smartphones se sont déployés à travers leurs implantations locales à Lyon, Rueil-Malmaison, Rennes, etc. pour recenser, le temps d'une demi-journée solidaire, les commerces de proximité accessibles à tous, grâce à la plateforme en ligne Jaccede. **Plus de 900 nouveaux lieux** ont été ajoutés grâce à l'implication des 16 équipes mobilisées.



"L'inclusion est une valeur que nous partageons tous chez Arval. Cette grande opération solidaire à travers nos implantations locales nous a permis d'avoir un impact positif et durable en faveur du handicap et d'atteindre nos objectifs avec le programme de volontariat 1MillionHours2Help."

Anne-Hélène Lamèthe-Avril,
Directrice de la Communication
et de l'Engagement
Arval France

1MILLIONHOURS2HELP, LA SOLIDARITÉ EN ACTION



1MillionHours2Help est le programme d'engagement des collaborateurs d'Arval pour une société plus inclusive et durable. Arval qui s'est fixé pour objectif RSE d'atteindre 12000 heures de bénévolat de collaborateurs à horizon 2025, offre à ses collaborateurs une journée par an pour se consacrer, sur leur temps de travail, à une cause qui leur tient à cœur. **En 2022, les collaborateurs d'Arval en France ont déjà réalisé 12 533 heures de bénévolat, contre 7 490 en 2021,** témoignant de leur implication massive dans ce programme !

AGIR DANS NOTRE ANCRAGE LOCAL

DES ACTIONS SOLIDAIRES PARTOUT EN FRANCE

Agir pour le peuple ukrainien

Dès le début du conflit, Arval s'est mobilisé pour aider les populations en Ukraine. Une collecte de dons a été mise en place par la ville de Rueil-Malmaison en partenariat avec Protection Civile. Pour accueillir et trier ces dons, **une vingtaine de nos collaborateurs se sont relayés auprès des bénévoles de la municipalité**, où est implanté le siège d'Arval. S'associer aux collectivités locales est non seulement possible, mais donne plus de force à nos actions de solidarité !



Un coup de pouce pour l'emploi

Défi relevé pour notre collecte au profit des bénéficiaires en insertion professionnelle de La Cravate Solidaire !

Sur cinq de nos sites en France, nous avons collecté **423 kg de vêtements et accessoires**. La Direction de la Communication et de l'Engagement s'est elle aussi retroussé les manches pour **une journée de tri à Paris** : plus d'une tonne de vêtements et accessoires triés !



Soutenir l'Armée du Salut

Fin 2021, Arval déployait durant deux mois **une sensibilisation à la data sous la forme d'un serious game**, "Indatalones". Une soixantaine de collaborateurs ont participé à cette "Data'venture" et ont choisi d'allouer leurs gains à **La Fondation de l'Armée du Salut** notamment, qui a reçu un don de **4 000 euros en numéraire**.



Aider les familles proches de nous

En 2022, nos collaborateurs ont collecté des denrées alimentaires et autres produits en supermarchés **aux côtés de Mon Epicerie Locale et Solidaire**. L'association, qui lutte contre l'exclusion et la précarité alimentaire, propose à des familles à proximité du siège d'Arval un accès à des produits d'alimentation et d'hygiène à bas prix, leur permettant de palier une difficulté financière ponctuelle. Ces collectes sont complétées par des dons de nos collaborateurs.



L'autopartage au service du don de sang

En 2022, Les collaborateurs de Saint-Grégoire se sont mobilisés dans le cadre de la semaine du don du sang à Rennes. Grâce à leurs véhicules d'autopartage et la mise en place d'un système de navettes, **24 collaborateurs ont fait don de leur sang** auprès de l'Etablissement Français du Sang (ESF).

FOCUS

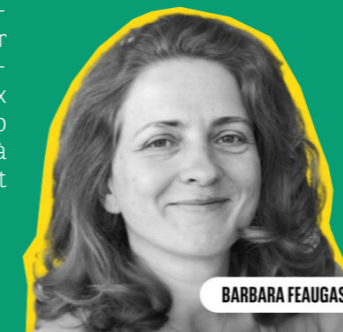
UNE OFFRE SOLIDAIRE EN SOUTIEN À LA MOBILITÉ DES SOIGNANTS

Faire partie d'un programme à impact positif, c'est l'aventure à laquelle **Barbara Feaugas**, collaboratrice d'Arval, s'est jointe en 2022 en étant incubée au **People'sLab4Good**, programme d'intraprenariat et d'engagement d'entreprise du Groupe BNP Paribas.

En soumettant son projet à impact en faveur de la mobilité des personnels soignants, elle œuvre désormais à rendre concrète son idée business à impact sociétal, avec le lancement de premiers pilotes dans des hôpitaux en Ile-de-France et en région rennaise.

Chaque année, une promotion du People'sLab4Good bénéficie d'un accompagnement pour faire grandir des idées avec notamment une formation aux méthodologies start-up et une acculturation à l'Economie Sociale et Solidaire.

Écouter le podcast



BARBARA FEUGAS



NAVETTE AUTONOME

Arval est partenaire de la ville de Rueil-Malmaison, avec laquelle nous expérimentons depuis 2021 le projet de **navette autonome EVAA***. Autonome et 100% électrique, la navette est en circulation pour les collaborateurs d'Arval et leurs visiteurs qui peuvent l'emprunter pour parcourir les 860 mètres qui relient la gare RER de Rueil-Malmaison au siège d'Arval. Depuis son lancement, plus de 4000 passagers ont été transportés via ce dispositif qui est intégré au Hub de mobilité Arval à Rueil-Malmaison doté de solutions d'autopartage, de vélopartage, de trottoirpartage pour accompagner nos collaborateurs dans leurs déplacements et tester la solution pour nos clients.

Voir la vidéo

*Expérimentation de Véhicules Autonomes d'Arval

UN ENGAGEMENT DE LONGUE DATE EN FAVEUR DU HANDICAP

Depuis plusieurs saisons nos collaborateurs participent aux courses solidaires « Special Olympics France » organisées à proximité des sites d'Arval en faveur du handicap : Rueil-Malmaison, Lyon, Bordeaux... Cette initiative nous permet de contribuer au dynamisme de nos territoires d'implantation et, le temps d'une opération réunissant plusieurs entreprises locales, de courir ou marcher aux côtés d'établissements spécialisés. Les fonds versés par Arval au titre de la participation de ses équipes à ces courses servent la cause du handicap mental.

PILIER
ENVIRONNEMENTAL
AGIR CONTRE
LE CHANGEMENT CLIMATIQUE

"La transition énergétique nécessite un vrai pilotage de la part des entreprises et la fixation d'orientations globales. Un audit de l'existant et des études sont nécessaires à la prise de décisions en matière de car-policy. Nos solutions de télématique embarquée et nos équipes consulting aident nos clients à identifier les usages au sein de leur organisation et nous permettent d'affiner nos recommandations pour choisir le véhicule le plus efficient."

Margy Demazy,
Directrice Commerciale
Arval France

DÉCOUVREZ NOS ENGAGEMENTS EN VIDÉO 



INTERVIEW

LAURENT PRADIER

Quelle est la démarche RSE poursuivie par Bausch+Lomb pour sa flotte d'entreprise ?

Depuis 2019, le laboratoire s'est engagé dans une démarche volontariste en matière de transition énergétique. L'électrification de notre parc automobile illustre notre volonté d'agir pour réduire notre empreinte sur l'environnement. En 2022, nous avons accéléré le verdissement de la flotte. Dès 2020, les modèles diesel ont été exclus de notre catalogue pour privilégier les modèles électrifiés, et nous avons élargi aujourd'hui les référencements à de nouveaux constructeurs (sur les 63 modèles sélectionnés, 38% affichent des émissions de CO₂ en-deçà des 60g/km). Le succès de cette politique mobilité est au rendez-vous car depuis la sortie de notre catalogue au mois de juillet 2022, 64% des commandes concernent un modèle électrifié. Si cette tendance se poursuit, dans 3 ans notre flotte pourrait bien être 100% électrifiée !



Laurent Pradier,
Directeur RSE et Services Partagés
Bausch+Lomb

Quels sont pour Bausch+Lomb les enjeux liés au verdissement de sa flotte et comment Arval vous a-t-il accompagné ?

L'instauration des zones à faibles émissions (ZFE) pour limiter la pollution de l'air en ville a été déterminante bien sûr ! En tant qu'entreprise responsable, nous faisons en sorte de favoriser les véhicules propres au détriment des véhicules les plus polluants mais également de proposer un maximum d'équipements de confort et de sécurité à nos conducteurs. Mais le projet de verdissement de notre flotte ne devait pas remettre en cause l'équilibre économique de notre flotte ! L'équipe Consulting d'Arval nous a accompagné dans notre réflexion, en réalisant une étude. Plusieurs scénarios ont été conçus pour anticiper le futur TCO* de notre flotte et assurer un budget compatible avec nos objectifs financiers !

Quelles vont être vos prochaines actions en termes de mobilité pour continuer de réduire votre empreinte environnementale ?

Aujourd'hui, l'électrification est présente dans toutes les catégories de véhicules que nous proposons à nos conducteurs. Nous voulons poursuivre la dynamique de 2022 en ajoutant des modèles électrifiés toujours plus performants au catalogue ! Évoluer vers une mobilité toujours plus durable est un enjeu RSE important pour Bausch+Lomb. L'entreprise a noué un partenariat avec la métropole de Montpellier où se situe son siège pour encourager le covoiturage. Nous avons également développé des parcs de stationnement de vélos et pris en charge une partie de l'abonnement des transports en commun.

“L'électrification de notre parc automobile illustre notre volonté d'agir pour réduire notre empreinte sur l'environnement.”

En savoir plus sur Bausch+Lomb :
www.bausch.fr

*TCO = coût total de détention.



ACCOMPAGNER NOS CLIENTS DANS LA TRANSITION VERS UNE MOBILITÉ BAS CARBONE

Arval accompagne ses clients dans la transition énergétique de leur flotte et dans l'évolution de la mobilité de leurs collaborateurs, du conseil stratégique à l'implémentation opérationnelle. Nous avons développé une approche de conseil et une offre complète pour définir la stratégie de nos clients et mettre en place des solutions concrètes, mutualisées et durables.



Fin 2022,

55 000

des véhicules loués
étaient électrifiés

sur un total de
346 000 véhicules loués

Arval poursuit sa dynamique de partenariat en s'appuyant sur des expertises fortes

Pour faciliter l'adoption des véhicules électriques et promouvoir des solutions de mobilité bas carbone pour les entreprises et les particuliers, Arval s'est notamment associée au groupe EDF, leader mondial des énergies bas carbone. Grâce à ce partenariat mis en place il y a trois ans, Arval France propose des véhicules électriques performants en location longue durée, et le groupe EDF une solution de recharge complète et innovante afin d'offrir aux utilisateurs une expérience électrique facilitée.

À fin 2022, sur 346 000 véhicules loués, 55 000 étaient électrifiés (véhicules électriques et véhicules hybrides). Le mouvement est en marche, **aujourd'hui un véhicule sur trois en commande est électrifié**. En 2025, notre objectif est de louer 150 000 véhicules électrifiés.

Le guide électrification des flottes

Électrifier les flottes de véhicules est une étape nécessaire pour la décarbonation des transports. En 2022, l'Arval Mobility Observatory a participé à la rédaction d'un guide sur l'électrification des flottes d'entreprise. Ce mode d'emploi destiné aux entreprises et collectivités regroupe l'ensemble des éléments nécessaires pour y parvenir : cadre réglementaire, mesures incitatives, véhicules et bornes de recharges sur le marché...

En savoir plus sur le guide "Comment électrifier sa flotte de véhicules ?"

Une approche circulaire de la transition énergétique

L'approche **SMaRT (Sustainable Mobility and Responsibility Targets)** d'Arval permet en outre à nos clients d'évaluer et de mettre en œuvre en 5 étapes la stratégie de transformation de leur flotte de véhicules vers l'électrique.

L'approche SMaRT s'articule autour de **cinq étapes successives** :



ÉTAPE 5 Définition des objectifs RSE

La dernière étape du cycle vise à **mesurer les avancées réalisées** par rapport aux ambitions de départ afin de favoriser la mise en place de plans d'action de transition. Cela signifie également que le cycle peut se répéter en revenant à l'étape 1.



ÉTAPE 4 Intégration de solutions de mobilité alternatives

Cette étape consiste à **étudier les options de mobilité alternatives** qui pourraient fonctionner pour le client, et lui permettre de devenir encore plus écoresponsable.



ÉTAPE 3 Analyse de la flotte existante

Arval a conçu et développé un calculateur SMaRT, qui étudie le **profil du conducteur** pour identifier le **type de motorisation** idéal du point de vue énergétique, avant d'effectuer également une analyse sous l'angle de la RSE et du TCO : Total Cost of Ownership (coût total de détention)



ÉTAPE 1 Définition des ambitions RSE

La première étape permet aux clients de **définir leurs ambitions** en matière de stratégie de flotte et de mobilité, en se comparant avec les niveaux de maturité et les concurrents du secteur, tout en bénéficiant des conseils d'Arval Consulting sur leur situation et les stratégies à adopter.



ÉTAPE 2 Analyse de la flotte existante

Cette phase correspond à **l'analyse de la flotte existante** selon des indicateurs RSE afin de déterminer les stratégies de remplacement pertinentes pour chaque véhicule (cartographie CO₂, statut du contrat...). Des outils de reporting classiques enrichis de données RSE sont utilisés à cet effet.

*Mobilité durable et objectifs RSE

RÉDUIRE L'EMPREINTE ENVIRONNEMENTALE LIÉE À NOTRE FONCTIONNEMENT PROPRE



Arval agit au quotidien pour réduire son empreinte environnementale. Les engagements pris pour réduire notre empreinte carbone font partie intégrante du **programme transverse et participatif « Green Company For Employees »** du Groupe BNP Paribas.

En 2022, Arval a accéléré en particulier le verdissement de sa flotte de véhicules de fonction, avec 100% de commandes relatives à des voitures électrifiées et continue de maîtriser ses déplacements professionnels.

Parmi les autres actions poursuivies en 2022 figurent la promotion des mobilités douces auprès de nos collaborateurs, la limitation de l'usage du papier, le tri de déchets, la lutte contre le plastique à usage unique, la maîtrise de notre consommation énergétique via des campagnes d'écogestes.

**Chez Arval,
nous voulons embarquer
tous nos collaborateurs
dans notre démarche
de développement durable**

C'est pourquoi Arval a mis en place en 2022 **une communauté d'ambassadeurs RSE** qui constituent, à travers la France, des acteurs clés dans l'appropriation de sa démarche en faveur du développement durable. Acteurs de la transformation de l'entreprise, ils contribuent à l'élaboration et la mise en œuvre d'un plan d'actions durables en cohérence avec nos objectifs RSE 2025.



**FRESQUE
DU CLIMAT**

Comprendre l'ampleur du problème climatique mondial est absolument vital pour agir et construire des solutions. Chez Arval, nous impliquons nos collaborateurs par le biais de formations et d'ateliers internes, mais aussi externes, tels que La Fresque du climat.

En 2022, Arval a déployé les premières sessions de La Fresque du Climat. L'une d'entre elle a permis de **sensibiliser les membres de son comité exécutif**.

Pour en savoir plus, rendez-vous sur : [Climate Fresk](#).

FOCUS

PROMOUVOIR LA CONNAISSANCE ET LE PARTAGE DES MEILLEURES PRATIQUES ENVIRONNEMENTALES

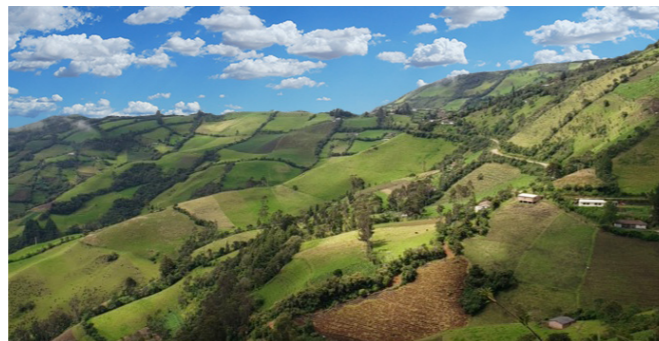
Boisement d'une prairie délaissée, modification d'un massif et rétablissement de la diversité de son peuplement, restauration de corridors écologiques à travers la plantation de haies bocagères...

Les actions sont menées dans des territoires proches de sites d'Arval en France :

EN ÎLE-DE-FRANCE ET DANS L'OISE
à Courances (91) et Chantilly (60)

EN RÉGION RENNAISE
à Mecé et Val d'Anast (35)

ET PRÈS DE LYON
à Belleville-en-Beaujolais et Joux (69).



1 VÉHICULE ÉLECTRIFIÉ = 1 ARBRE, AGIR POUR LA PROTECTION DE LA BIODIVERSITÉ

Arval plante des arbres en partenariat avec Reforest'Action depuis 2021. Pour renforcer notre action dans le domaine environnemental nous sommes engagés à planter un arbre pour chaque véhicule électrifié (électrique et hybride) mis à la route.

Un programme qui favorise l'adoption du véhicule électrique

Notre ambition est de financer la plantation de 150 000 arbres d'ici la fin de l'année 2025, en ligne avec notre objectif de 150 000 véhicules électrifiés pour notre flotte louée.


reforestACTION

Découvrez la page Arval dédiée au programme sur
www.reforestaction.com/arval-bnp-paribas

FOCUS


ARVAL 1 ELECTRIFIED
VEHICLE = 1 TREE

41 917 arbres

Plantés par Arval en France dans 6 forêts, non loin de ses implantations, en Île-de-France et en région

Bénéfices associés aux plantations d'arbres :

-  **125 751** abris pour animaux créés
-  **6 288** tonnes de CO₂ stockées
-  **5 988** jours de travail créés




DES OBJECTIFS POUR UN AVENIR MEILLEUR / ET PLUS DURABLE POUR TOUS

TABLE DE CONCORDANCE



Les Objectifs de Développement Durable (ODD) aident à parvenir à un avenir meilleur et plus durable pour tous. Ils répondent aux défis mondiaux auxquels nous sommes confrontés.

Il existe 17 ODD, Arval contribue à 15 d'entre eux, répartis dans les 4 piliers et 12 engagements de la stratégie RSE d'Arval France.

<p>PILIER ÉCONOMIQUE / DÉVELOPPER NOS ACTIVITÉS DE MANIÈRE ÉTHIQUE ET DURABLE</p>	<p>1 Promouvoir la mobilité durable avec un impact positif</p> <p>2 Avoir les meilleurs standards éthiques</p> <p>3 Inclure l'achat responsable dans nos contrats avec les fournisseurs</p>	
<p>PILIER SOCIAL / FAVORISER LE DÉVELOPPEMENT ET L'ENGAGEMENT DE NOS COLLABORATEURS</p>	<p>4 Promouvoir la diversité et l'inclusion sur le lieu de travail</p> <p>5 Être une « good place to work » avec une gestion responsable de l'emploi</p> <p>6 Être une entreprise apprenante offrant une gestion dynamique des carrières</p>	
<p>PILIER CIVIQUE / ÊTRE UN ACTEUR POSITIF DU CHANGEMENT</p>	<p>7 Influencer et agir pour la prévention du risque routier</p> <p>8 Financer et soutenir la recherche sur la mobilité de demain</p> <p>9 Mener des actions philanthropiques en lien avec notre cœur d'activité</p>	
<p>PILIER ENVIRONNEMENTAL / AGIR CONTRE LE CHANGEMENT CLIMATIQUE</p>	<p>10 Accompagner nos clients dans la transition vers une mobilité bas carbone</p> <p>11 Réduire l'empreinte environnementale liée à notre fonctionnement propre</p> <p>12 Promouvoir la connaissance et le partage des meilleures pratiques environnementales</p>	