

L'AUTOPARTAGE EN FRANCE

3 USAGES EN AUTOPARTAGE

Source : ministère de la transition écologique, 2021

1 En boucle

Le conducteur ramène le véhicule à la **station de départ**



2 En trace directe

Le conducteur restitue le véhicule dans une **station** possiblement **différente** de celle de départ



3 En free-floating (sans station)

Le conducteur dépose le véhicule **n'importe où** dans une **zone géographique définie**



UNE VOITURE EN AUTOPARTAGE, REPRÉSENTE



- 50% d'émissions de CO₂ par trajet.

La voiture individuelle représente à elle seule plus de 15% des émissions de gaz à effet de serre en France.

Source : Ecologie.gouv.fr

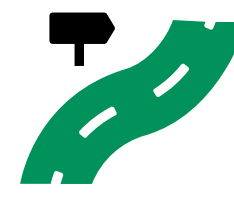


0,9 à 3 places

de stationnement en voirie libérées.



5 à 8 voitures personnelles remplacées.

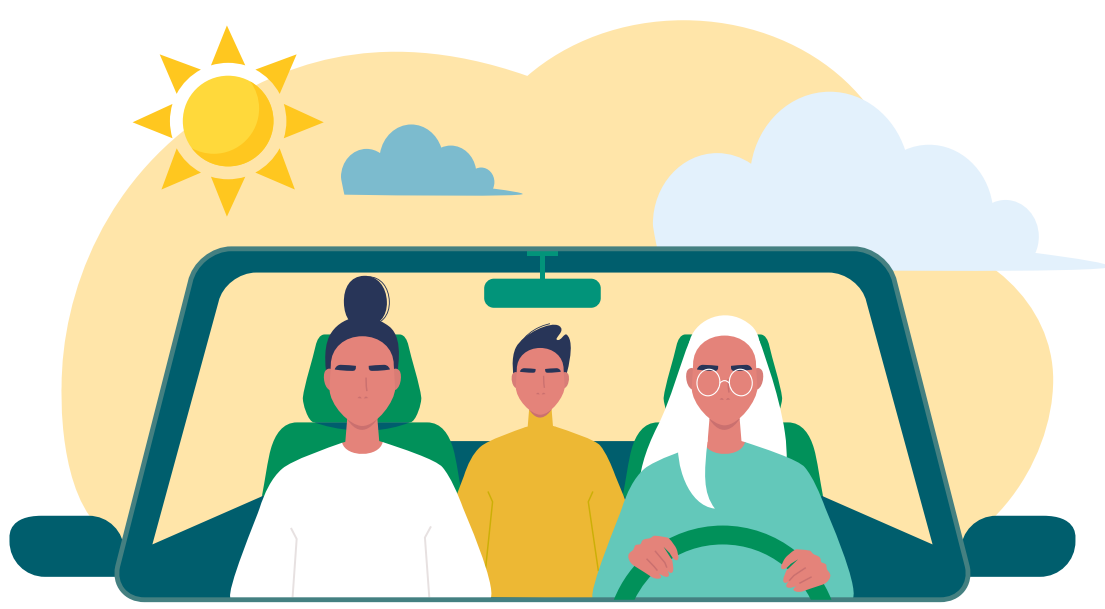


Entre **10 000** et **19 000** km

en voitures personnelles supprimés par an.

Source : ADEME

LES FRANÇAIS ET L'AUTOPARTAGE



17% des français sont familiarisés avec le concept de voiture partagée.

28% à Paris



Source : Étude IPSOS - Mobilité en France 2023

Les autopartageurs restent majoritairement urbains



86% d'entre eux vivent dans des agglomérations de plus de 200 000 habitants.

Les usagers de l'autopartage en boucle sont peu motorisés



73,8% d'entre eux n'ont pas de voiture à disposition.

La pratique de l'autopartage est courante chez les utilisateurs



64% d'entre eux optent pour ce service au moins une fois par mois.

Source : ADEME - enquête autopartage 2022

LES AVANTAGES DE LA VOITURE SANS LES INCONVÉNIENTS

Économique



17,5% des usagers choisissent l'autopartage comme alternative à l'utilisation de leur propre véhicule en fin de vie.

4 200 €, c'est le budget annuel moyen d'une voiture (comprend aussi bien le coût du carburant que l'assurance, l'entretien, les réparations ou la décote).

Source : Étude de l'association « Réseau Action Climat » pour l'année 2022

Écologique



12,5% des usagers choisissent l'autopartage pour réduire leur propre bilan carbone.

LES AUTOPARTAGEURS MODIFIENT LEURS HABITUDES

Les usagers ont réduit de **20%** l'utilisation de l'automobile et ont davantage recours aux autres solutions de mobilité, y compris pour tous les motifs du quotidien :



-20%

pour l'automobile



+18%

pour les transports urbains



+29%

pour les transports interurbains



+22%

pour le vélo



+38%

pour la marche

Source : ADEME - enquête autopartage 2022



ARVAL
BNP PARIBAS GROUP

For the many
journeys in life*

* Pour tous les trajets de la vie